



4L Capital Insights

Juli 2024

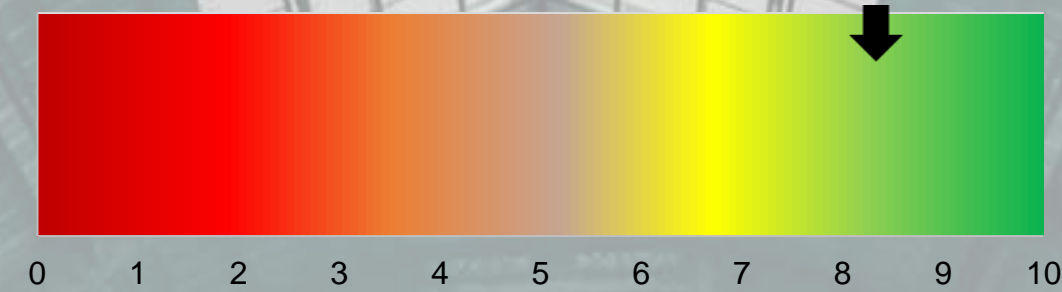
*Wissen.
Können.
Machen.*



4L CAPITAL



Aktienmärkte



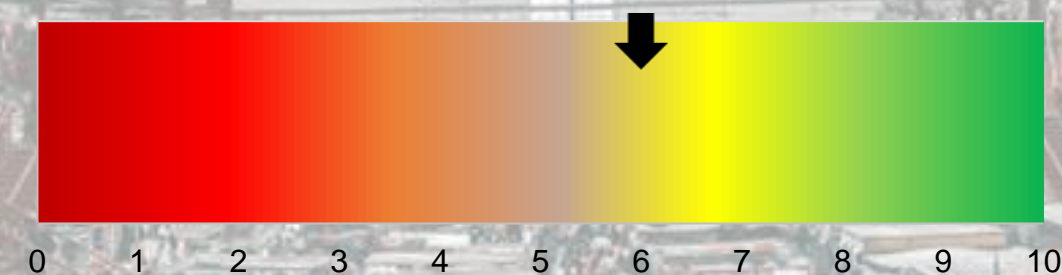
Weiter Seitwärtsbewegung der Märkte auf hohem Niveau. Marktbreite steigt.

Zinsumfeld



Zinsen weiterhin auf hohem Niveau trotz erster Zinssenkungen in Europa. In den USA Zinssenkung für September erwartet.

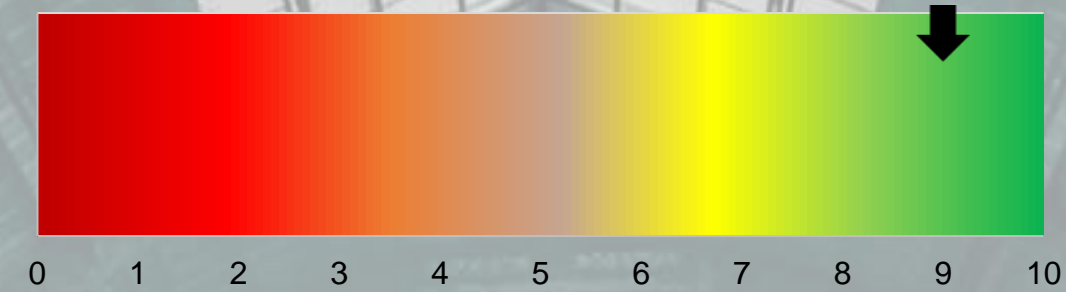
Konjunktur



Die Konjunkturdaten zeichnen weiter ein gemischtes Bild. Der Ifo-Geschäftsklimaindex hat erneut korrigiert.



Krypto-Markt



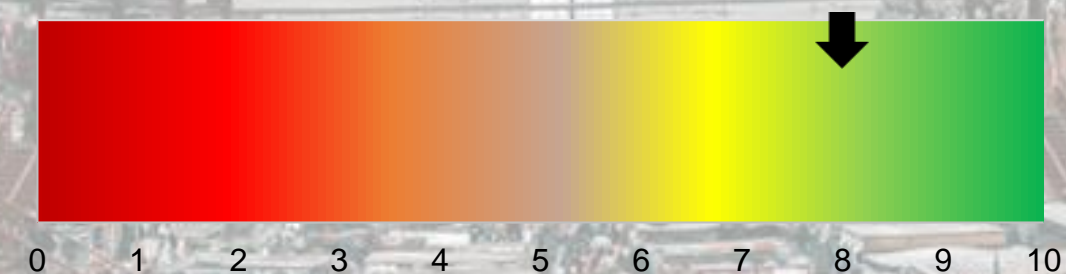
Der Bitcoin zeigt sich mit deutlich positivem Vorzeichen. Auch die Entdeckung des Bitcoins durch Donald Trump beflügelt die Erwartung.

Rohstoffe



Gold erreicht ein erneutes All-time-High. Der Ölpreis liegt weiter auf Korrekturkurs.

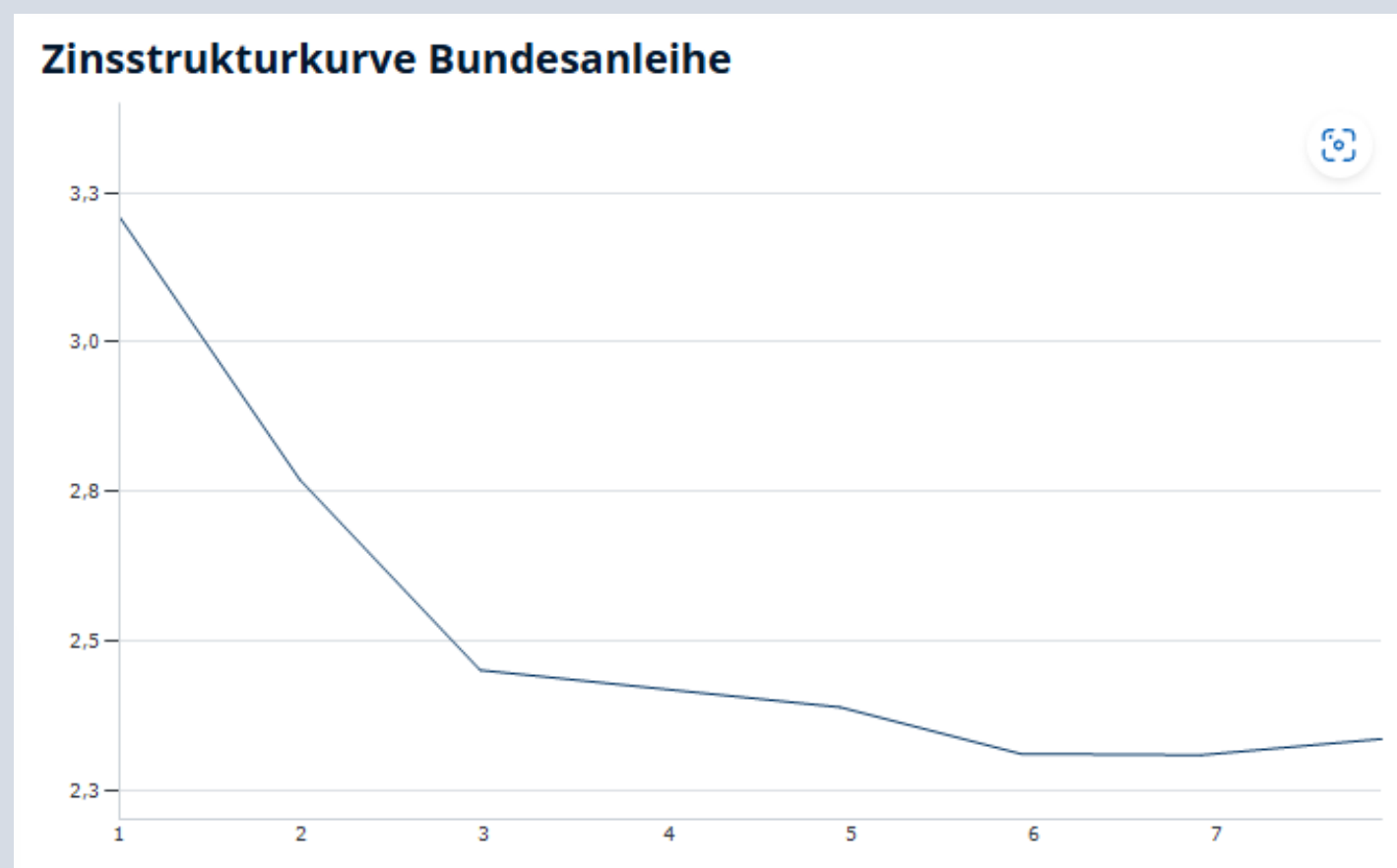
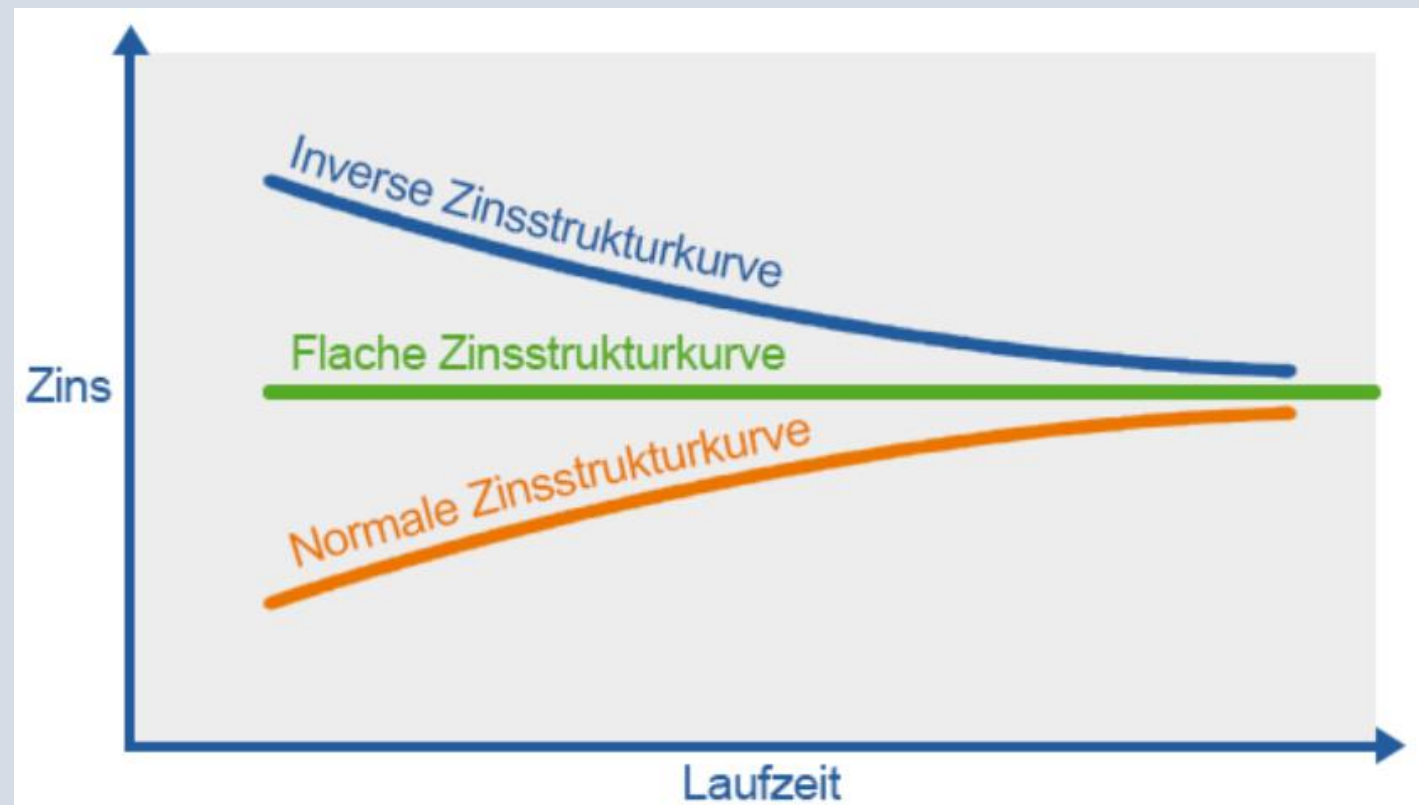
Umfeld für Anleger



Herausforderndes Marktumfeld, geprägt von Unwägbarkeiten z.B. dem Super-Wahljahr.

Hätten Sie es gewusst?

Die Zinsstrukturkurve und Finanzinstrumente



Quelle: Finanzen.net

- ✘ Am Finanzmarkt ist vieles möglich. Unter anderem gibt es Arten von Finanzinstrumenten, die es Anlegern ermöglichen, auf Veränderungen der Zinsstrukturkurve zu setzen. Konkret geht es um Zinsdifferenzen zwischen kurz- und langfristigen Zinssätzen.
- ✘ Aus aktuellem Anlass: Was ist eine inverse Zinsstrukturkurve? Oft ist davon die Rede, aber was ist eigentlich damit gemeint? Normalerweise steigt der Zinssatz und somit die Rendite einer Anleihe (Beispielprodukt) mit der jeweiligen Laufzeit. Schließlich möchte ein Anleger, der sein Geld länger anlegt, u.a. die Gefahr einer zunehmenden Inflation oder eines Ausfalls kompensieren. Dieses Umfeld bildet die normale Zinsstrukturkurve ab. Derzeit sehen wir eine umgekehrte Zinsstrukturkurve, auch inverse Zinskurve genannt. Dabei sind die Zinssätze der kurzen Laufzeiten höher, als die längerfristigen.
- ✘ Häufig wird eine inverse Zinsstrukturkurve als Vorläufer einer Rezession oder wirtschaftlichen Abschwächung angesehen. Wenn aber die Erwartung ist, dass die Wirtschaft sich erholt und die Zinskurve dadurch steigt, wäre es eine Option, diese Überlegung auch auf Portfolioebene einzubeziehen.
- ✘ **Fakt ist:** Es ist wichtig, dass Anleger Risiken und Marktgegebenheiten verstehen und in ihre Gesamtanlagestrategie einbeziehen.

Tipp des Monats:

**Mutig vorangehen
und eine Absicherung
treffen!**



Unserer Erfahrung nach sind die Bereiche Erhalt des Familienfriedens, Absicherung des Lebenspartners und ausreichendes Vermögen in Pflegesituationen besonders wichtig.

„Das Privatvermögen in Deutschland beträgt rund 8 Billionen Euro.“

„Schätzungen zu Folge haben nur rd. 25% der Deutschen ein Testament verfasst.“

*„Eine aktuelle Studie der Unternehmensberatung Capgemini zeigt:
Die Zahl der Millionäre in Deutschland stieg um 2,1 % auf aktuell **1,646 Millionen.**“*

„Experten schätzen, dass davon in den kommenden 10 Jahren ungefähr $\frac{1}{4}$ weitervererbt wird.“

Unvorhergesehene Ereignisse wie eine schwere Erkrankung oder Unfälle können jeden treffen und das Leben von heute auf morgen verändern!

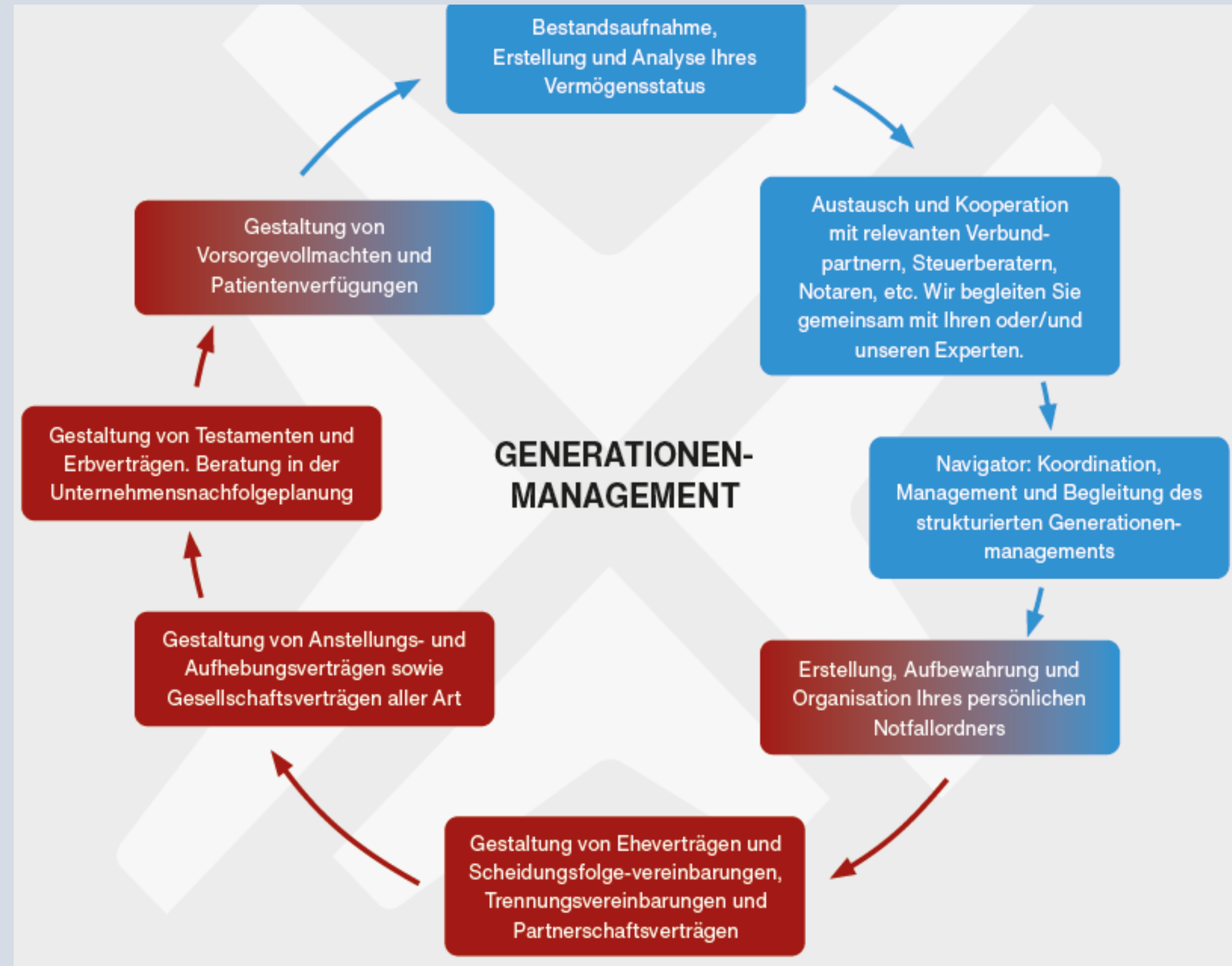
Die finanzielle und rechtliche Absicherung ist nicht nur im Alter, sondern auch bei jüngeren Menschen notwendig und sinnvoll. Nur so können Sie sicher gehen, dass Ihre Wünsche umgesetzt und Ihre Angehörigen entlastet werden. Nur mit einer guten Vorsorgeplanung können Vermögensverluste vermieden werden.

Mit unserem Generationenmanagement begleiten wir Sie von der Analyse und Erstellung einer Vermögensübersicht bis hin zur Übertragung auf die nächste Generation. Auch für rechtliche Fragestellungen sind wir bestens gerüstet und arbeiten mit unserem Kooperationspartner der Rechtsanwaltskanzlei 4L Legal zusammen.

Wir begleiten Sie in allen Bereichen des Generationenmanagements:

Tipp des Monats:

Mutig vorangehen
und eine Absicherung
treffen!



Unserer Erfahrung nach sind die Bereiche Erhalt des Familienfriedens, Absicherung des Lebenspartners und ausreichendes Vermögen in Pflegesituationen besonders wichtig.



*„Die Reise gleicht einem Spiel;
es ist immer Gewinn und
Verlust dabei und meist von
der unerwarteten Seite.“*

Johann Wolfgang von Goethe



Wir sind gerne für Sie da!

Elena Eberle

Vorständin

+49 7243 768 74 - 12

+49 1511 4310 765

elena.eberle@4L.CAPITAL

Michael Gehrsitz

Vorstand

+49 7243 768 74 - 40

+49 171 697 1566

michael.gehsitz@4L.CAPITAL

Steffen Schäfer

Portfoliomanager / Prokurist

+49 7243 768 74 - 30

+49 171 748 1326

steffen.schaefer@4L.CAPITAL

Antonia Uhlig

Analystin / stellv.

Portfoliomanagerin

+49 7243 768 74 - 13

+49 170 52 12 436

antonia.uhlig@4L.CAPITAL



4L CAPITAL

Sollten Sie die 4L Capital Insights nicht mehr erhalten wollen, senden Sie uns bitte eine E-Mail an: info@4L.Capital

Ihr Vermögen ist bei uns in guten und zuverlässigen Händen. Für uns stehen Sie an erster Stelle. Wir begleiten und beraten Sie individuell in allen Phasen. Seit mehr als 20 Jahren sind wir für unsere Kunden mit Erfahrung und Expertise vor Ort. Die geringe Fluktuation unserer Mitarbeiter zeigt die Verbundenheit zum Unternehmen und zu Ihnen als unsere Kunden.

Kommen Sie gerne auf uns zu, wenn Sie Fragen haben, Informationen und Erläuterungen wünschen oder sich einfach über das aktuelle Marktgeschehen mit uns austauschen möchten. Wir freuen uns auf Sie.

Ihr Team der 4L Capital AG



Alle in dieser Präsentation angegebenen Informationen stellen keine Anlageberatung oder Kaufempfehlung dar, sondern dienen allein zu Informationszwecken. Auch kann und will unsere Ausarbeitung keine persönliche Anlageberatung ersetzen. Die Inhalte unserer Präsentation richten sich ausschließlich an Kunden, die ihren Wohnsitz in der Bundesrepublik Deutschland haben. Auch wenn wir die in der Ausarbeitung enthaltenen Informationen sorgfältig ermittelt haben, stellen wir diese ohne Gewähr auf Richtigkeit, Vollständigkeit, Aktualität oder Genauigkeit zur Verfügung. Einschätzungen und Bewertungen stellen die Meinung des jeweiligen Verfassers zu dem Zeitpunkt der Erstellung und Ausarbeitung dar. Diese können durch aktuelle Entwicklungen überholt sein oder sich geändert haben..