











4L CAPITAL

Unsere Marktmeinung im April 2023

4L Capital AG
Markteinschätzung und Ausblick

Aktuelles Marktumfeld – Sentiment



Betrachtungsbereich	Aktuelle Situation	Fazit
Aktienmärkte	Die Aktienmärkte zeigen sich aktuell relativ stabil in einer Seitwärtsbewegung (insbesondere der deutsche Leitindex DAX). Die Berichtssaison der börsennotierten Unternehmen erreicht gerade ihren Höhepunkt und viele der vorgelegten Zahlen, Gewinnerwartungen und Umsatzkennzahlen Q1 zeigen sich positiver als erwartet. Die Unsicherheit im Bankensektor ist weiter vorhanden. Das Vertrauen der Banken untereinander und im Markt schwindet, was man auch an den einschlägigen Indikatoren erkennen kann (CDS = Credit Default Swaps helfen dem Anleger, die Bonität eines Unternehmens einzuschätzen).	 / 
Zinsumfeld	Der Leitzins der EZB (Europäische Zentralbank) beträgt weiterhin 3,5 %. Am 4. Mai folgt die nächste Sitzung. Hier könnte ein weiterer Zinsschritt beschlossen werden, was auch von vielen Experten erwartet wird. In den USA beläuft sich der Leitzins der FED (US Notenbank) weiterhin auf eine Spanne von 4,75 – 5,0 %. Anfang Mai folgt die nächste Entscheidung. Die Märkte erwarten noch min. einen weiteren, wenn auch keinen großen Zinsschritt.	
Konjunktur	Aktuelle Inflationsdaten für Deutschland sind noch nicht veröffentlicht. In den USA betrug die Inflationsrate im März 5 % (Vergleich Februar 6 %). Der ifo Geschäftsklimaindex (Frühindikator für die konjunkturelle Entwicklung in Deutschland) ist im März weiter gestiegen. Die Stimmung der deutschen Wirtschaft hat sich damit weiter leicht verbessert. Das ifo-Institut führt die Entwicklung auf eine verbesserte Erwartung der Unternehmen zurück. Die aktuelle Lage, wird allerdings aufgrund fehlender Dynamik in der Konjunktur als etwas schlechter beurteilt.	
Krypto-Markt	Die Leitwährung des Krypto-Bereichs „Bitcoin“ und auch der Gesamtmarkt, zeigen sich volatil. Aktuell profitiert der Kurs des Bitcoins wieder von Unsicherheiten im Bankensektor. Die angeschlagene US-Bank First Republic legte schwache Quartalsergebnisse vor, was wiederum zu Verunsicherung der Anleger und dem Abruf von Kundengeldern führte. Anleger „flüchten“ sich in alternative Investments wie auch Lösungen an den Krypto-Märkten.	
Rohstoffe	Der Goldpreis zeigte Mitte April einen deutlichen Anstieg, korrigierte zwischenzeitlich aber wieder auf ein Niveau von 1.989 USD. Der Öl-Preis zeigte im April ebenfalls eine positive Entwicklung, kam zuletzt aber zurück auf 78 USD. Wir betrachten dabei die Öl-Sorte Brent (Referenzsorte für den Weltmarkt).	
Umfeld für Anleger	Wir erwarten weiterhin, dass sich die wesentlichen Assetklassen im aktuellen Jahr moderat positiv entwickeln, wenn auch Phasen stärkerer Schwankungen auftreten können, wie wir sie teilweise im März/April gesehen haben. Wir gehen davon aus, dass sich der Trend zu grundlegend nachhaltigen und systemisch disruptiven Technologien und Geschäftsmodellen durchsetzen wird und ausgewählte Unternehmen davon überproportional profitieren. Eine Auswahl dieser Werte befindet sich in unserem Anlageuniversum.	 / 

Exkurs: Jahresperformance Dax versus S&P



- ✘ Heute wollen wir einen Blick auf zwei relevante Indizes werfen. Zum einen zeigen wir den DAX als deutschen Leitindex, auf der anderen Seite den S&P 500, einer der wichtigsten Aktienindizes der Welt. Er umfasst 500 der größten börsennotierten US-amerikanischen Unternehmen.
- ✘ Es zeigt sich, dass die deutschen Unternehmen auf Jahressicht und besonders in den letzten Monaten, eine deutliche Outperformance verzeichnen konnten.
- ✘ Einer der Hauptgründe ist der hohe Zinsanstieg in den USA in kurzer Zeit (noch deutlicher als in Europa), der den dominierenden Tech-Titeln stark zusetzte.
- ✘ Was solch eine Entwicklung ebenfalls erklären kann, ist das Verhältnis zwischen USD und EUR.



✘ **Korrelation:**

- ✘ Beschreibt die Wechselbeziehung zwischen zwei Variablen
- ✘ Übertragen auf Depots bedeutet dies, dass sich die Werte im Gleichlauf entwickeln wenn die Korrelation hoch ist. Ist die Korrelation niedrig, entwickeln sich die Werte in einem geringen oder sogar gegenläufigen Zusammenhang.

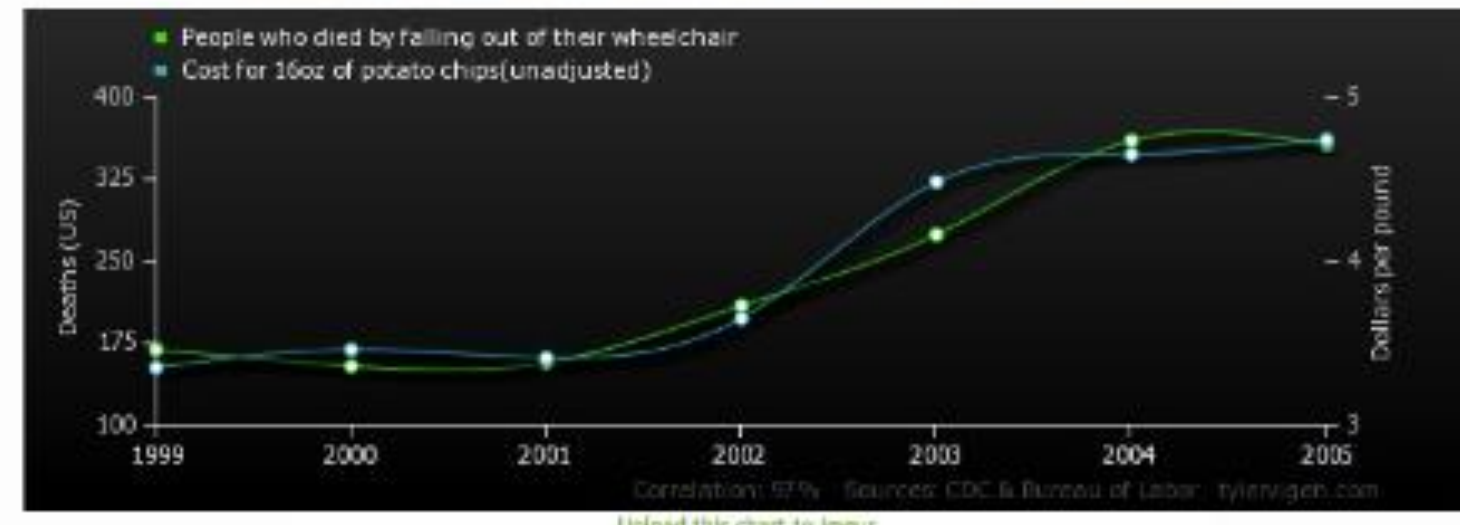
✘ **Kausalität:**

- ✘ Die Kausalität beschreibt die Ursächlichkeit, also den bedingenden Zusammenhang.

✘ **Schlüsse für unser Portfolio-Management:**

- ✘ Anlagen derselben Anlageklasse weisen oft eine positive Korrelation auf. Solange es sich aber nicht um einen völligen Gleichlauf handelt, ist eine Diversifikation (Streuung) immer noch gegeben und damit eine Risikoreduzierung.
- ✘ Noch besser gelingt diese Streuung über verschiedene Anlageklassen hinweg.
- ✘ Eine negative Korrelation senkt das Risiko, da eine Anlageklasse sich bei gleichen Marktgegebenheiten anders entwickelt als eine Andere.
- ✘ Ein Beispiel einer negativen Korrelation ist oft die Aktienkursentwicklung und der Goldpreis.

People who died by falling out of their wheelchair correlates with Cost for 16oz of potato chips(unadjusted)



<https://www.business-punk.com/2018/07/korrelation-bizarr/>



30.06.2023

Für diesen Sommer erwarten wir weiterhin eine ruhigere Phase an den Märkten, geprägt von kleineren Korrekturen und Erholungen. Die Inflationsraten (Amerika und Europa) kommen weiter zurück und die Zinsen steigen voraussichtlich nur noch moderat an. Wir erwarten, dass Unternehmen gestärkt aus den Krisen der vergangenen Jahre hervorgehen und die Wirtschaft sich weiter erholt. Die Liquiditätssituation der Unternehmen ist stabil, wenn auch die Finanzierungskosten durch die Zinserhöhungen deutlich teurer geworden sind. Es zeichnet sich weiter eine restriktivere Vergabepolitik der Kreditinstitute ab. Anforderungen bzgl. der CSRD (Corporate Sustainability Reporting) - Nachhaltigkeitsberichterstattung - werden für viele Unternehmen relevant.



30.09.2023

Wir erwarten eine weiter sinkende Inflation im Euroraum und in den USA sowie eine Annäherung an das Ziel der Preisstabilität (eine mittelfristig stabile Inflationsrate). Die Aktienmärkte sehen wir bis zum Herbst freundlich. Wir rechnen damit, dass das Jahr 2023 weiter von kleineren Korrekturen geprägt sein wird, die sich aber schnell ausgleichen werden. Dies wird auch durch wenig Liquidität am Markt bedingt, was zu einer höheren Volatilität führt. Für die Impact-Werte (Auswahl an Unternehmen, welche nachhaltig und wirkungsorientiert wirtschaften) sehen wir die Chance auf eine weitere Outperformance.



Michael Gehrsitz
Vorstand
+49 7243 768 74 - 40
+49 171 697 1566
michael.gehrsitz@4L.CAPITAL



Elena Eberle
Vorständin
+49 7243 768 74 - 12
+49 1511 4310 765
elena.eberle@4L.CAPITAL



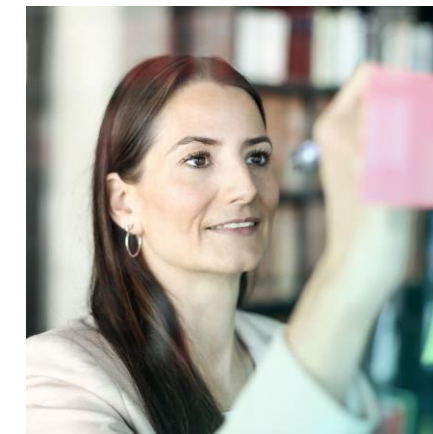
Steffen Schäfer
Portfoliomanager /
Prokurist
+49 7243 768 74 - 30
+49 171 748 1326
steffen.schaefer@4L.CAPITAL



Antonia Uhlig
Analystin / stellv.
Portfoliomanagerin
+49 7243 768 74 - 13
+49 170 52 12 436
antonia.uhlig@4L.CAPITAL



Heike Dillmann
Assistenz der
Geschäftsleitung
+49 7243 768 74 - 0
heike.dillmann@4L.CAPITAL



Melanie Benkler
Assistenz der
Geschäftsleitung
+49 7243 768 74 - 0
melanie.benkler@4L.CAPITAL

Investieren in die Welt, in der Sie leben wollen.



Wir sind gerne für Sie da.

Ihr Vermögen ist bei uns in guten und zuverlässigen Händen. Für uns stehen Sie an erster Stelle. Wir begleiten und beraten Sie individuell in allen Phasen. Seit mehr als 20 Jahren sind wir für unsere Kunden mit Erfahrung und Expertise vor Ort. Die geringe Fluktuation unserer Mitarbeiter zeigt die Verbundenheit zum Unternehmen und zu Ihnen als unsere Kunden.

Kommen Sie gerne auf uns zu, wenn Sie Fragen haben, Informationen und Erläuterungen wünschen oder sich einfach über das aktuelle Marktgeschehen mit uns austauschen möchten. Wir freuen uns auf Sie.

Ihr Team der 4L Capital AG



4L Capital AG

Alle in der Markteinschätzung angegebenen Informationen stellen keine Anlageberatung oder Kaufempfehlung dar sondern dient allein zu Informationszwecken. Auch kann und will unsere Markteinschätzung keine persönliche Anlageberatung ersetzen. Die Inhalte unserer Markteinschätzung richten sich ausschließlich an Kunden, die ihren Wohnsitz in der Bundesrepublik Deutschland haben. Auch wenn wir die in der Markteinschätzung enthaltenen Informationen sorgfältig ermittelt haben, stellen wir diese ohne Gewähr auf Richtigkeit, Vollständigkeit, Aktualität oder Genauigkeit zur Verfügung. Einschätzungen und Bewertungen stellen die Meinung des jeweiligen Verfassers zu dem Zeitpunkt der Erstellung und Ausarbeitung dar. Diese können durch aktuelle Entwicklungen überholt sein oder sich geändert haben.